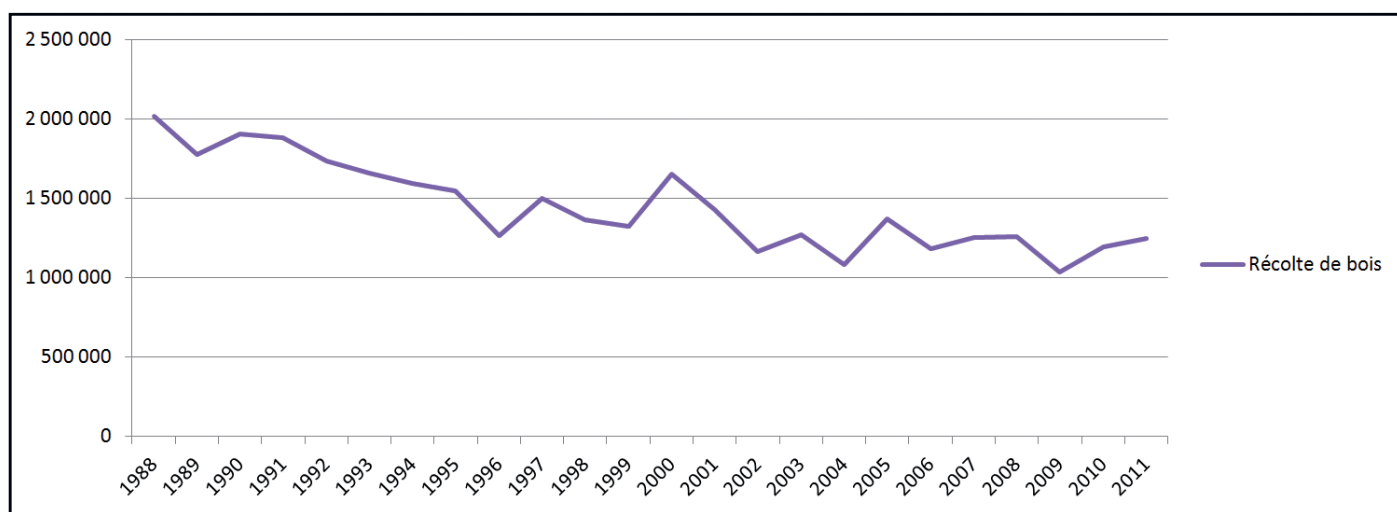


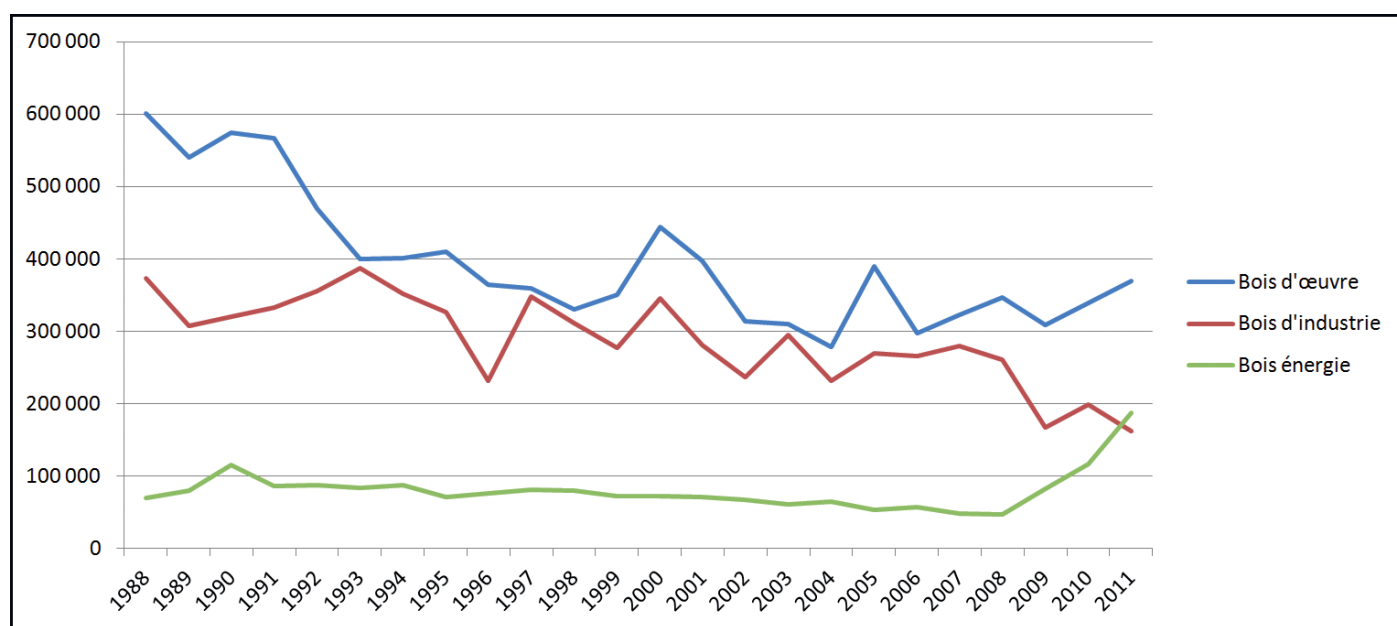
## Enquête Annuelle de Branche (E.A.B.) : Exploitation forestière

### Evolution de la récolte de bois en Haute-Normandie (m<sup>3</sup>)



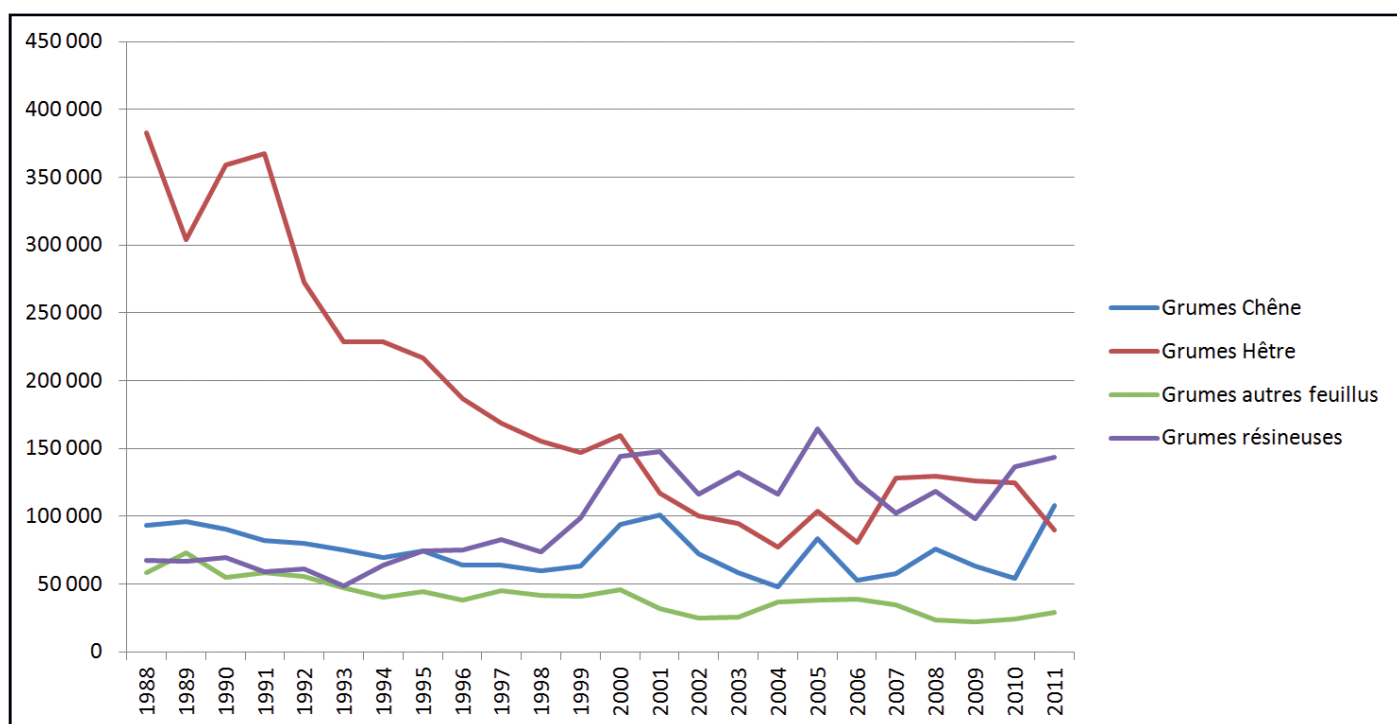
Source : DRAAF - EAB

### Répartition de la récolte de bois régionale selon les usages (m<sup>3</sup>)



Source : DRAAF - EAB

## Répartition de la récolte de bois régionale destinée au bois d'œuvre selon les essences (m<sup>3</sup>)



Source : DRAAF - EAB